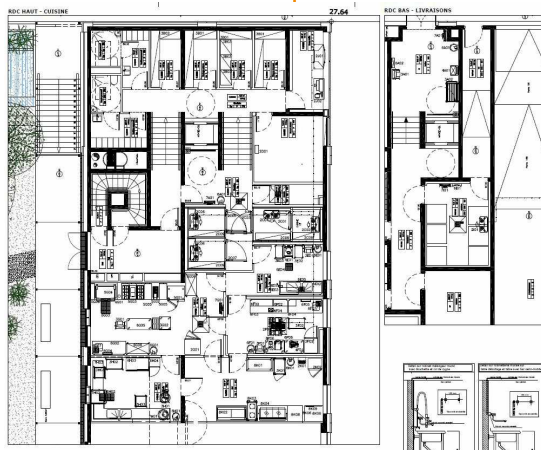


ALAPH COURROUZE

RENNES (35)



Mission : Base loi MOP – Construction
Maître d'ouvrage : OPH d'Ille et Vilaine Néotoa
Architecte : Bourbouze & Graindorge
Couverts / Production : 150 repas/jour
Montant de l'opération : 7 100 000 € HT
Montant des équipements : Cuisine : 170 000 € HT /
Buanderie : 20 780 € HT / Total : 190 780 € HT
SHON : Cuisine : 500 m² / Buanderie : 80 m² / Total
: 580 m²
BIM : Non
Etat : En service
Date d'achèvement : 26/05/2017

DESCRIPTIF

L'association Loi 1901 ALAPH gère des établissements accueillant des adultes handicapés relevant de problématiques mentales et/ou psychiques. La mission de l'ALAPH est de favoriser, soutenir et développer l'autonomie et l'insertion de ces personnes par la mise à disposition d'équipements, de services et de personnel adaptés.

La résidence Courrouze compte 62 lits. Elle comporte un service restauration (cuisine de production d'environ 150 repas / jour) ainsi qu'une lingerie (traitement du linge résidents).

212 271