

EHPAD "LA SAPINIÈRE"

INZINZAC LOCHRIST (56)



Mission : Base loi MOP – Construction

Maître d'ouvrage : Bretagne Sud Habitat

Architecte : Essentiel

Couverts / Production : 150 repas/jour

Montant de l'opération : 5 947 000 € HT

Montant des équipements : 130 500 € HT

SHON : 430 m²

BIM : Non

Etat : En service

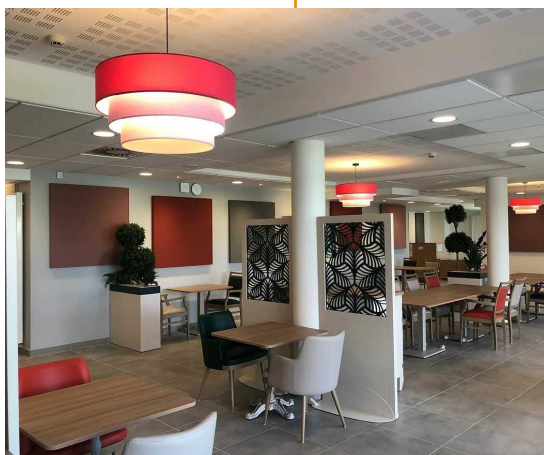
Date d'achèvement : 23/06/2022



DESCRIPTIF

La présente opération a pour objet l'extension et la restructuration d'un EHPAD de 65 lits.

La restauration fonctionne sur la base d'une production journalière d'environ 150 repas. Cuisine de type traditionnelle avec une distribution en service à table depuis l'office principal. Les petits-déjeuners sont pris en chambre.



216 283

BEGC concepteur de grandes cuisines

101 Boulevard Ernest Dalby 44000 - NANTES

02.40.29.22.53 | administration@begc.fr | www.begc.fr