

ECOLE JEAN DE LA FONTAINE

CHÂTEAU-GONTIER (53)



Mission : Base loi MOP – Construction

Maître d'ouvrage : Ville de Château-Gontier

Architecte : Thellier

Couverts / Production : 250 repas/jour

Montant de l'opération : 550 000 € HT

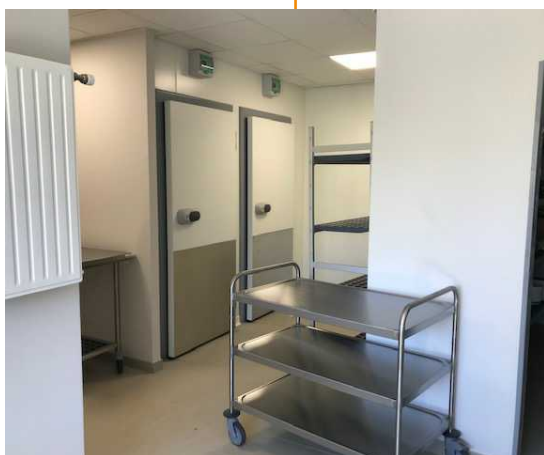
Montant des équipements : 170 000 € HT

SHON : 153 m²

BIM : Non

Etat : En service

Date d'achèvement : 30/06/2019



DESCRIPTIF

L'école Jean de la Fontaine produit 250 repas/jour. La cuisine dispose d'une zone de préparations froides et d'une zone de cuisson "traditionnelle" et "mixte". La distribution des repas se fait sur place en service à table.



216 322

BEGC concepteur de grandes cuisines

101 Boulevard Ernest Dalby 44000 - NANTES

02.40.29.22.53 | administration@begc.fr | www.begc.fr