

EHPAD SAINT-JEAN

LA HAYE-MONTSENELLE (50)



Mission : Base loi MOP – Restructuration

Maître d'ouvrage : CIAS de la Communauté de
Communes Côte Ouest Centre Manche

Architecte : Atelier des Loges

Couverts / Production : 130 repas/jour

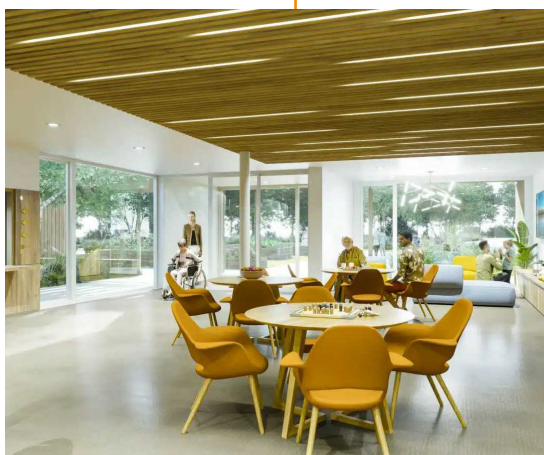
Montant de l'opération : 4 617 000 € HT

Montant des équipements : 55 000 € HT

SHON : 111 m²

BIM : Non

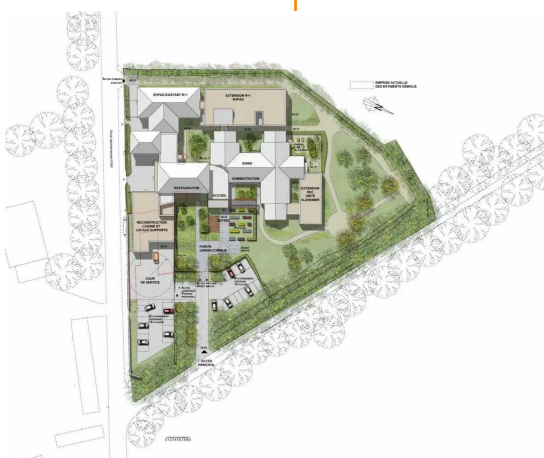
Etat : En cours d'étude



DESCRIPTIF

L'EHPAD La Haye Montsenelle sera équipé de 64 lits (1 unité Ehpad de 50 lits + 1 unité sécurisée de 14 lits) et sera approvisionnée en liaison chaude depuis une cuisine centrale.

Les résidents de l'unité 1 prendront leur repas dans la salle à manger attenante à l'office principal. Un office alimentaire thérapeutique communicant avec la salle à manger dans l'unité sécurisée permettra la prise de repas et le lavage de la vaisselle.



222 071

BEGC concepteur de grandes cuisines

101 Boulevard Ernest Dalby 44000 - NANTES

02.40.29.22.53 | administration@begc.fr | www.begc.fr