

## LYCÉE POLYVALENT MAMOUDZOU SUD

MAMOUDZOU (MAYOTTE) (976)



**Mission** : Base loi MOP – Construction

**Maître d'ouvrage** : Vice-rectorat de la Mayotte

**Architecte** : Epicuria (mandataire) + Atelier Mahorais d'Architecture (associé)

**Couverts / Production** : 2 700 repas/jour

**Montant de l'opération** : 38 800 000 € HT

**Montant des équipements** : 1 900 000 € HT

**SHON** : 2 100 m<sup>2</sup>

**BIM** : Non

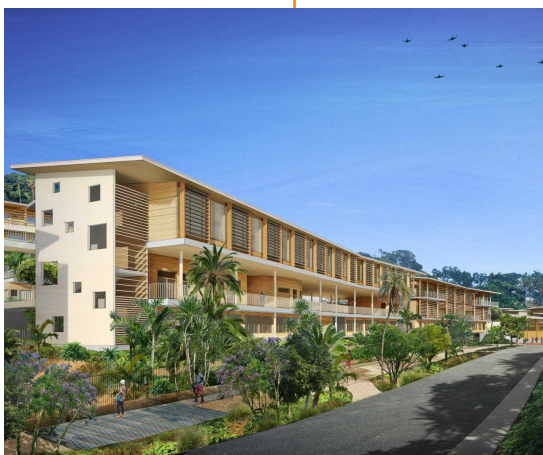
**Etat** : En cours d'étude



### DESCRIPTIF

La cuisine de production réalisera 2 700 repas par jour. Quatre self-services en ligne permettront la distribution des plats préparés.

La salle à manger des lycéens, d'un minimum de 870 places assises, sera largement ouverte et éclairée côté sud et permettra aux 1740 élèves de se restaurer en 2 services. La salle à manger des adultes, d'un minimum de 68 places assises, se situera en mezzanine au-dessus de la salle des lycéens et accessible à proximité de la sortie du self. Quant à celle du proviseur, d'un minimum de 20 places assises, sera adjacente à la cuisine afin de permettre le service à table. L'export des 825 repas pour les collégiens est prévu en liaison chaude. Les repas préparés seront conditionnés en conteneurs isothermes et dirigés vers l'espace d'expédition.



218 119

**BEGC concepteur de grandes cuisines**

101 Boulevard Ernest Dalby 44000 - NANTES

02.40.29.22.53 | administration@begc.fr | www.begc.fr