

MUSÉE DU LOUVRE-LENS

LENS (62)



Mission : Base loi MOP – Construction

Maître d'ouvrage : Région Nord Pas de Calais

Architecte : Betom Ingénierie

Couverts / Production : 80 repas/jour

Montant de l'opération : Non communiqué

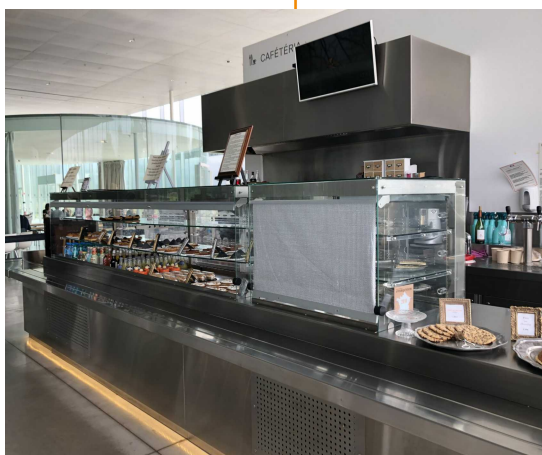
Montant des équipements : 235 000 € HT

SHON : 480 m²

BIM : Non

Etat : En service

Date d'achèvement : 01/01/2013



DESCRIPTIF

Plus qu'une annexe, «Louvre-Lens» est une véritable implantation du musée parisien loin de ses bases. On y présente les œuvres sous un angle novateur et pédagogique. Pour cela, les technologies d'information et de communication les plus récentes sont largement utilisées.

Des outils modernes pour un projet moderne : l'édifice s'inscrit dans cet esprit. Les agences Saana et Imrey / Culbert l'ont voulu résolument contemporain et ouvert sur l'extérieur. Ce pavillon de verre et d'aluminium compte 5 bâtiments adjacents qui jouent perpétuellement avec le parc environnant par des effets de reflets et de lumière. «Louvre-Lens» abrite des salles d'expositions, des réserves, des ateliers pédagogiques ainsi que des lieux d'accueil. BEGC apporte son savoir-faire dans la conception des espaces de restauration des diverses «bulles», particulièrement dans les sphères « Office » et « Mécènes ».

211 023

BEGC concepteur de grandes cuisines

101 Boulevard Ernest Dalby 44000 - NANTES

02.40.29.22.53 | administration@begc.fr | www.begc.fr