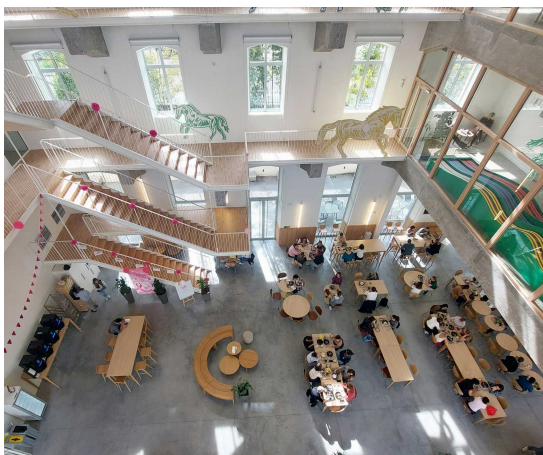


## RESTAURANT DU PERSONNEL

RIOM (63)



**Mission** : Base loi MOP – Construction

**Maître d'ouvrage** : Confidentiel

**Architecte** : Tracks Architectes

**Couverts / Production** : 250 repas/jour

**Montant de l'opération** : 11 600 000 € HT

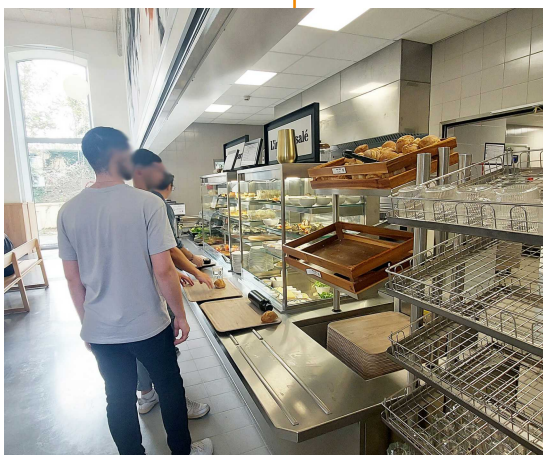
**Montant des équipements** : 350 000 € HT

**SHON** : 250 m<sup>2</sup>

**BIM** : Non

**Etat** : En service

**Date d'achèvement** : 09/10/2024



### DESCRIPTIF

Il s'agit ici d'une rénovation des anciennes manufactures de tabac à Riom pour accueillir le personnel du nouvel atelier d'une marque de luxe connue mondialement. L'activité de cette entreprise recouvre une dimension industrielle nourrie des valeurs et de l'esprit de l'artisanat et d'un savoir-faire particulier basé sur l'excellence des artisans, le souci de la qualité, le sens du détail et des finitions. Dans le cadre de la rénovation, un service de restauration a été créé. BEGC a ainsi conçu les locaux de la cuisine de production d'une capacité de 250 repas / jour et de la distribution sur site à l'aide d'un self-service linéaire. Production de plats protéinés, hors d'œuvres et desserts. Fonctionnement 5 jours sur 7.

220 261

**BEGC concepteur de grandes cuisines**

101 Boulevard Ernest Dalby 44000 - NANTES

02.40.29.22.53 | administration@begc.fr | www.begc.fr